

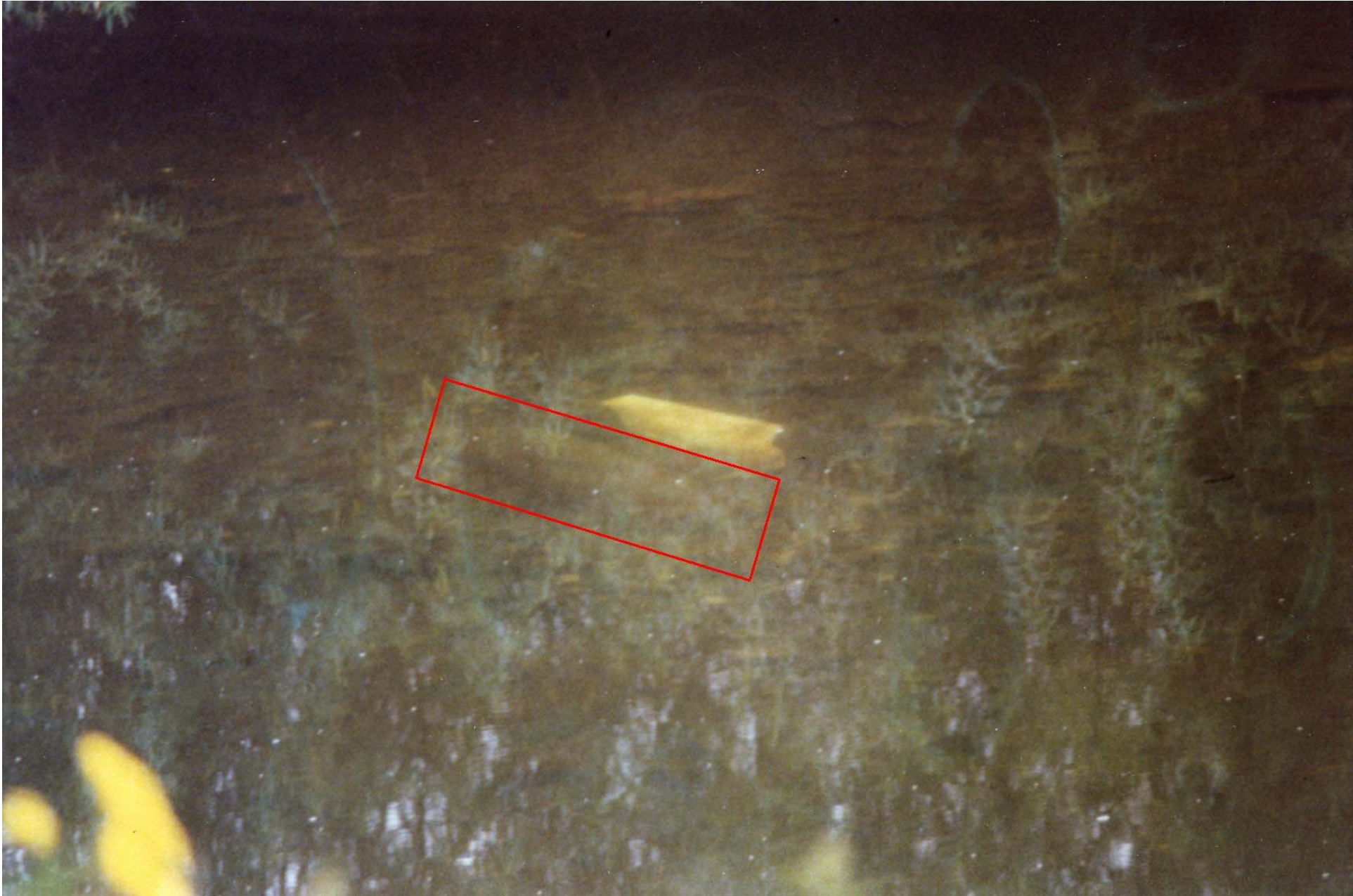
Wetzlar 1990

ZEITLICHER ABLAUF

DONNERSTAG 09. AUGUST 1990

ANRUF durch Polizei Wetzlar

**„ Kinder haben beim Baden in der Dill
in unmittelbarer Nähe der Firma
Buderus eine Bombe gefunden“**





Nach Eintreffen am Fundort:

Bombe wurde identifiziert als SAP 1000 lb (US) mit LZZ M124.

Nach Rücksprache mit Ltr KMRD Land Hessen und Werksleitung Fa. Buderus wurde Entschärfung für Freitag den 10.Aug. vorgesehen.

Vorbereitungen zur Entschärfung:

Fa. Buderus:

- schließen verschiedener Wehre zum Absenken des Wasserspiegels der Dill.
- bei Schichtwechsel

KMRD :

- Entschärfung nach gleicher Methode wie einige Jahre vorher bei Fund von einer SAP 1000 lb (US) mit gleicher Bezünderung in unmittelbarer Nähe.

Polizei:

- Absperrung des Gefahrenbereiches

Entschärfung

- Entschärfung durch Lukaspresse schlug fehl
- Bei Vorbereitungen zu weiteren Maßnahmen kam es zur Selbstdetonation